

Für die Zukunft gesattelt.

Stadtplan: Wer - Was - Wo

Zusatzwerkzeuge

Kommunales Freizeitkataster Orte von Interesse

DVW
Frühjahrstagung
24.06.2010




Agenda

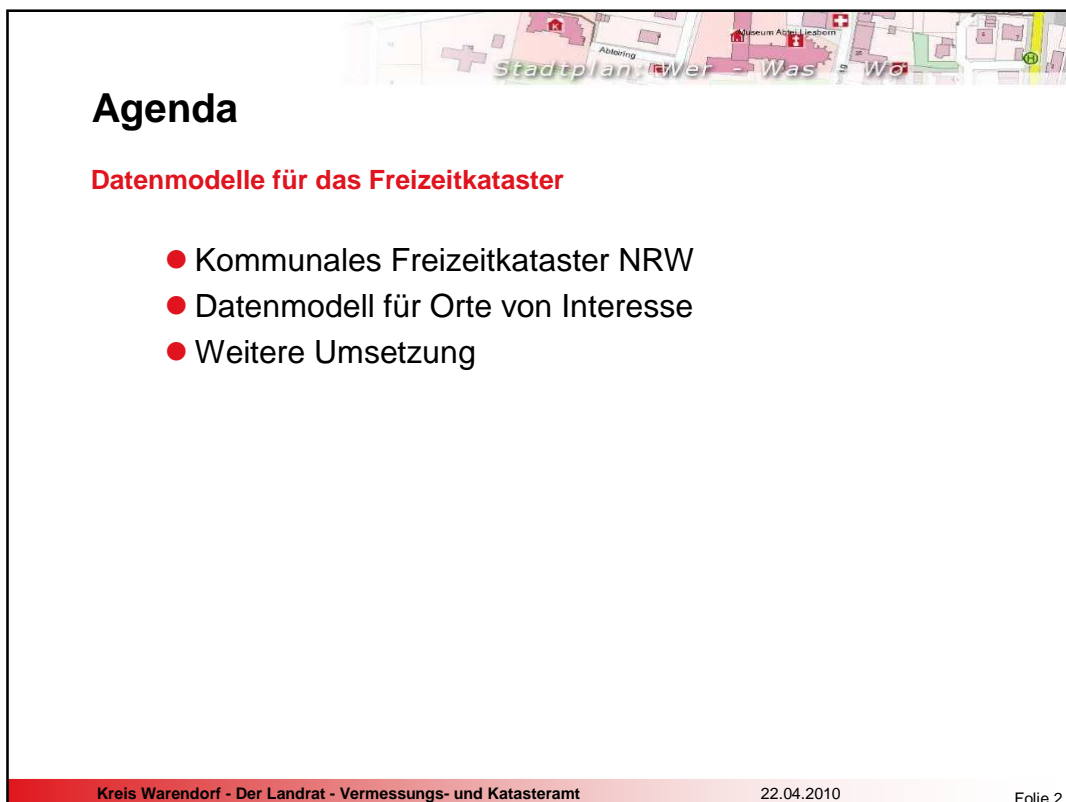
Datenmodelle für das Freizeitkataster

- Kommunales Freizeitkataster NRW
- Datenmodell für Orte von Interesse
- Weitere Umsetzung

Kreis Warendorf - Der Landrat - Vermessungs- und Katasteramt

22.04.2010

Folie 2





Kommunales Freizeitkataster NRW

Aufgabenstellungen

- Erstellung eines Datenmodells für den Austausch von
 - Freizeitinformationen
 - Informationen zur kommunalen Infrastruktur
- für folgende Anwendungen
 - Internetanwendungen
 - Stadtpläne
 - Wanderkarten
- Erstellung von Nutzungsverträgen an Freizeitinformationen



Was ist ein interessanter Ort? Und was interessiert uns daran?





Windmühle Ennigerloh

59320 Ennigerloh

Beschreibung:
Die Windmühle wurde im Jahr 1869 von dem Mühlenbauer Franz Wiek aus Wadersloh für den Wirt Franzgrote aus Ennigerloh erbaut. Das Denkmal besteht aus gebrochenem Kalkstein und ist mit einer großen Durchfahrt und einem Wall errichtet worden. Im Laufe der Zeit ist das technische Bauwerk mehrfach umstrukturiert worden. So erhielt es 1910 eiserne Bruststücke, an denen sich die zwölf Meter langen Flügel befinden. Ab 1923 wurde die Mühle mit einem Elektromotor betrieben und sieben Jahre später außer Betrieb genommen, da sich das Handwerk für den Betreiber nicht mehr rentierte. Die Stadt Ennigerloh kaufte das historische Gebäude 1938 und verpachtete das Anwesen an den Mühlenfreunde Ennigerloh e.V..



Freibad Stavernbusch

Am Freibad 3
59320 Ennigerloh
Internet: <http://www.stadt-ennigerloh.de>
Telefon: 0 25 24/95 18 97

Wohnmobilstellplatz am Freibad Stavernbusch

Am Freibad 1
59320 Ennigerloh
Telefon: 0 25 24 / 83 00 o. 95 18 97

Beschreibung:
2 Plätze, keine Parkgebühren, Frischwasser- und Stromversorgung, Entsorgung vorhanden

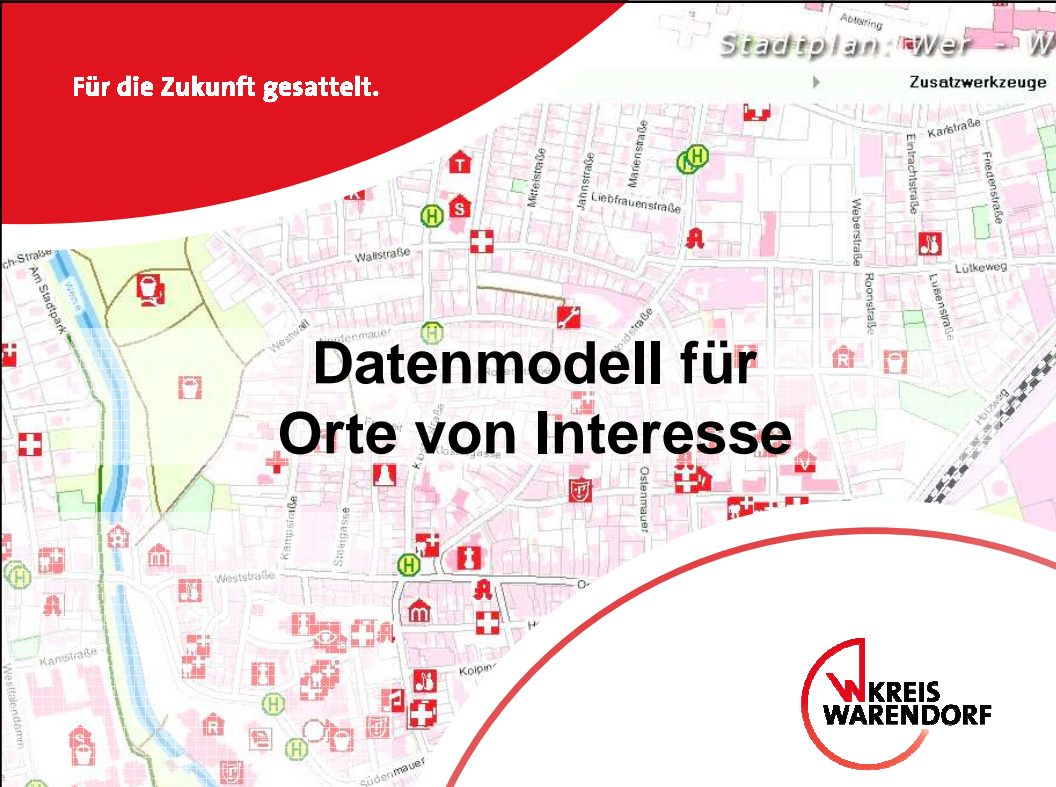





Für die Zukunft gesattelt.

Datenmodell für Orte von Interesse

Zusatzwerkzeuge







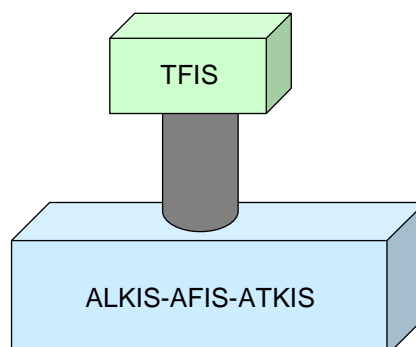
Grundzüge des Datenmodells

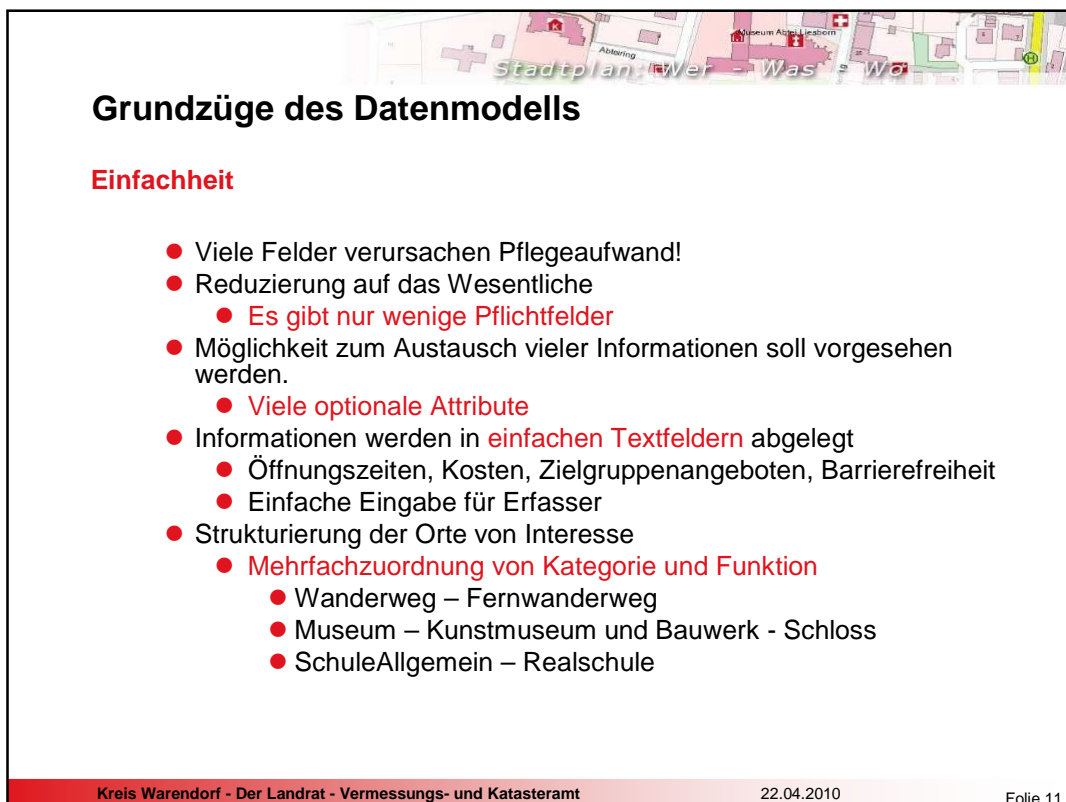
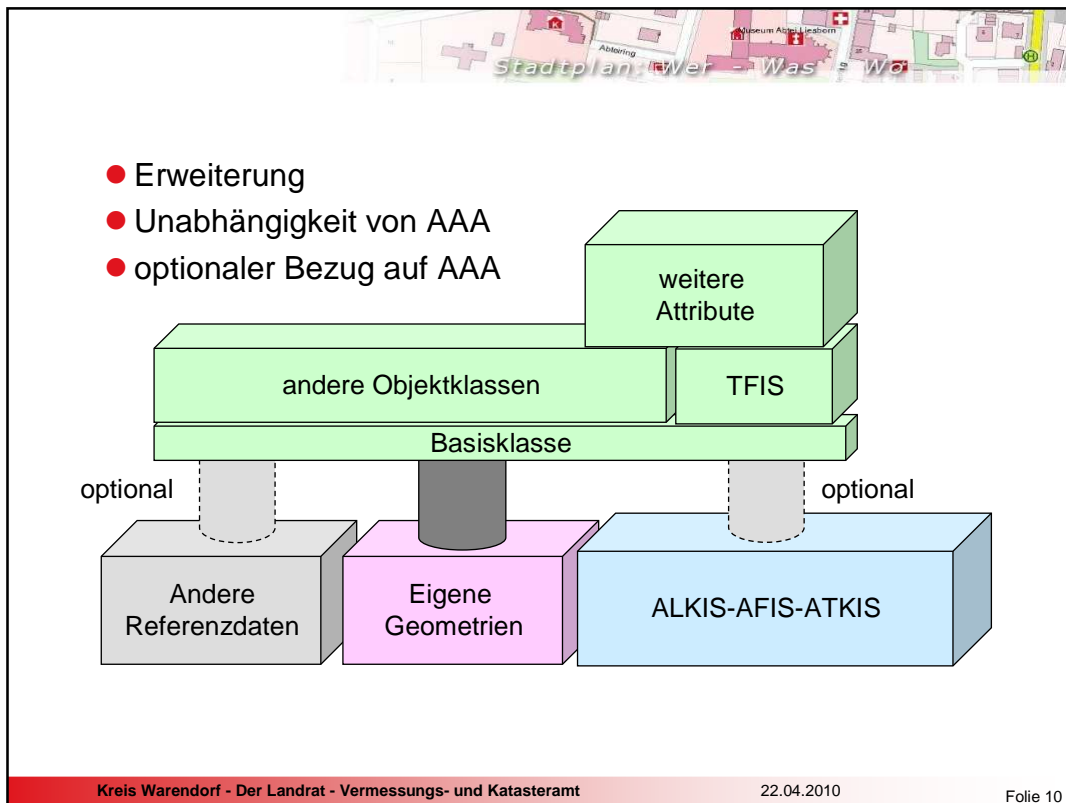
Standards und Geometrie

- Das Datenmodell soll in UML definiert werden
- Als Austauschformat soll ein GML-Profil genutzt werden
- Nutzung des AAA-Modellierungsrahmens der AdV
- Dieselben Standards wie bei AAA
 - Austauschbarkeit der Daten wird gewährleistet
- Abgabe der Daten an TFIS soll möglich sein
 - Nutzung derselben Kategorien und Funktionen
- Unabhängigkeit der Geometrien muss möglich sein
 - Geometrie-Referenzen auf ATKIS-, ALKIS- oder Stadtplangeometrien
 - Redundanzfreiheit
 - Eigene Punkt-, Linien- oder Flächengeometrien
 - Unabhängigkeit



Von TFIS ausgehend







Grundzüge des Datenmodells

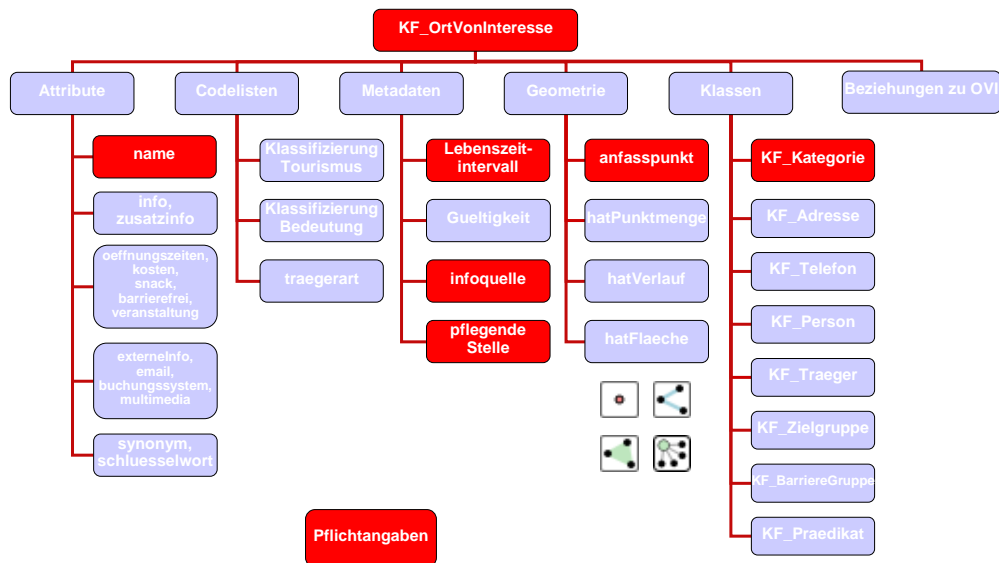
Keep it simple!

Aktueller Stand:

- 64 Objektklassen
- 86 Codelisten
- Basisklasse hat
 - 6 Pflicht-Attribute
 - 37 Optionale Attribute
- Weitere Klassen haben meist 1-5 weitere Attribute
- Keine komplexen Datentypen
- Hohe Flexibilität



Kommunaler Ort von Interesse





Grundzüge des Datenmodells

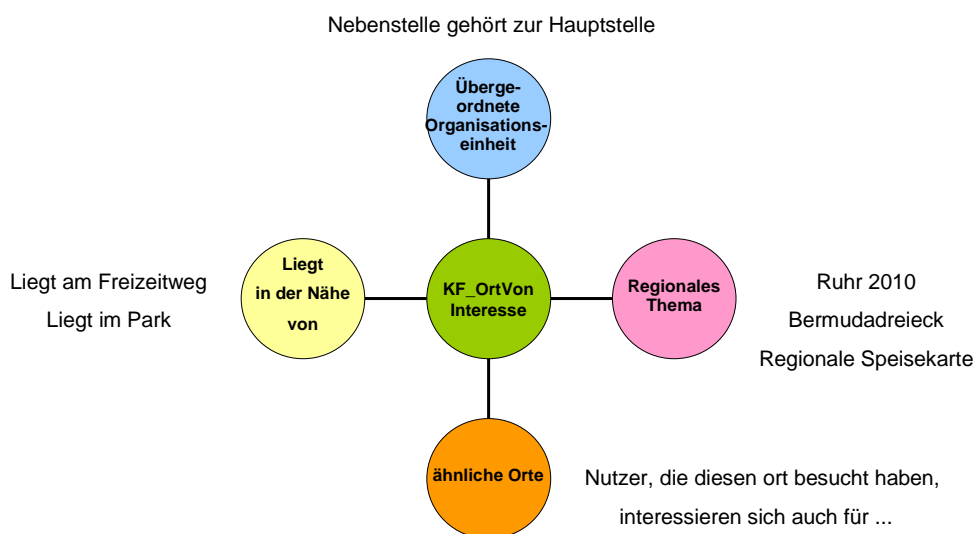
In Kürze

- Mehrfach Kategorienzuweisung
 - Kategoriespezifische Zusatzfelder
- Mehrere Kontaktadressen für OVI
- Mehrere Trägeradressen für OVI
- Synonyme für OVI (Andere Namen)
- Schlüsselwörter (Themenzuordnung...)
- touristische und fachliche Bedeutung der OVI
 - lokal, regional, überregional
- Definition von Zielgruppen und speziellen Angeboten
- Aussagen zur Barrierefreiheit
- Beziehungen zwischen OVI

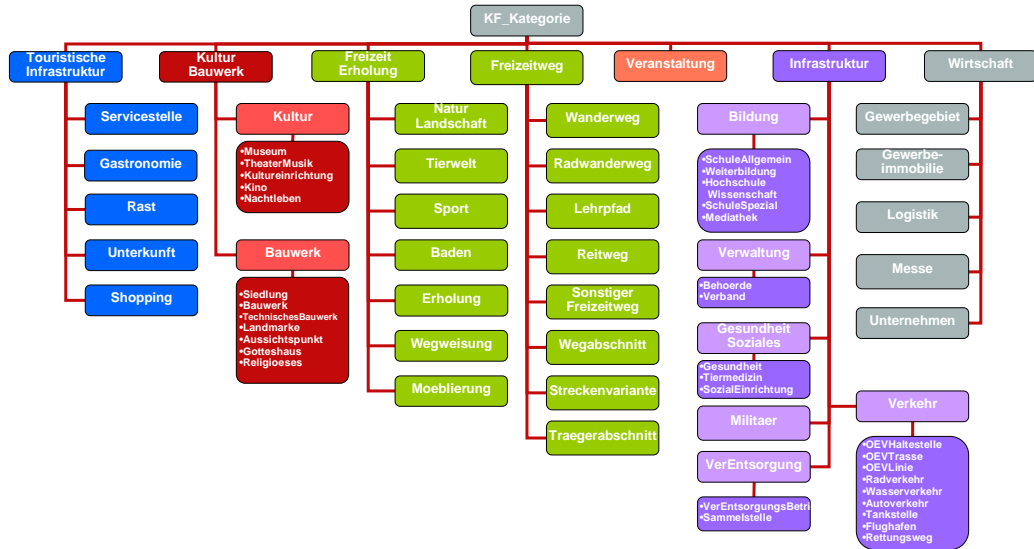


Beziehungen zwischen Orten von Interesse

Verschiedene Rollen



Kommunales Freizeitkataster – Kategorien



Zielgruppen

+ Beschreibungstext für diese Zielgruppe

Altersgruppen

- Kinder
- Jugendliche
- Frauen
- Männer
- Familien
- Senioren

Mobilität

- Wanderer
- Radfahrer
- Reiter
- Mountainbiker
- Autofahrer
- Motorradfahrer
- Skifahrer
- Inlinerfahrer

Tourismus

- Touristen
- Junge Singles und Paare
- erwachsene Singles
- Familien
- aktive Bestager
- traditionelle Bestager
- Geschäftsreisende

Barrierefreiheit

- Kinderwagen
- Rollator
- Gehbehinderte Menschen
- Rollstuhlfahrer
- Sehbehinderte Menschen
- Blinde Menschen

Soziales

- Migranten
- Ausländische Mitbürger
- Arbeitslose
- Sozial Schwache
- Behinderte
- Pflegebedürftige
- Obdachlose
- Süchtige

- Menschen mit Hörbehinderung
- Gehörlose Menschen
- Menschen mit Lernschwierigkeiten
- Senioren
- Familien



Barrierefreiheit

Barrieregruppe + Beschreibungstext für diese Zielgruppe

- Zielgruppen nach Natko.de
 - Kinderwagen
 - Rollator
 - Gehbehinderte Menschen
 - Rollstuhlfahrer
 - Sehbehinderte Menschen
 - Blinde Menschen
 - Menschen mit Hörbehinderung
 - Gehörlose Menschen
 - Menschen mit Lernschwierigkeiten
 - Senioren
 - Familien
- Beschreibung des besonderen Zugangs oder besonderer Einrichtungen, die für die Zielgruppe angeboten werden.
- Nicht die Einschränkungen für die Barrieregruppe beschreiben.








Signaturenkatalog

- Vom Großen ins Kleine
- Signaturen für Kategorien
 - Signaturen für Funktionen
- Definition des Bildinhaltes
 - Bett, Kalenderblatt, Ball
 - Erstellung von Beispielen
- Umsetzung durch jeden Anbieter







Arbeitsstand der Datenmodellierung

- Architekturskizze ✓
- Existierende Modelle analysieren ✓
- Datenmodell festlegen in UML 
 - Attributfelder ✓
 - Kategorien ✓
- Signaturen festlegen 
- Beispielimplementierung 
- Tourismus Workshop ✓
- SLD (Styled Layer Descriptor) definieren 
- Übergabeschema GML WFS 



Handlungsfelder

Datenmodell für das Freizeitkataster

- Erstellung eines UML-Modells und Objektklassenkatalog
 - technische Standardisierung 
 - Vergabe an Externe
- Mehrsprachigkeit (nl, en, fr, ru ...) 
 - Version 2.0
- Erstellung eines Nutzungsmodells für die Datenlieferanten 
 - Gemeinsamer Datenpool
- Organisation eines Betriebsmodells für landesweite Anwendungen 



Für die Zukunft gesattelt.

Stadtplan: Wer - Wa

Zusatzwerkzeuge

Vielen Dank für Ihr Interesse

Jens Hinrichs
Kreis Warendorf
Vermessungs- und Katasteramt
Waldenburger Straße 2
48231 Warendorf
028581-53-6230
geoinformation@kreis-warendorf.de
www.kreis-warendorf.de/stadtplan

