

XErleben

Ein semantisches Modell für den interoperablen Austausch kommunaler Freizeit- und Infrastrukturinformation

Version 1.0

20.06.2011

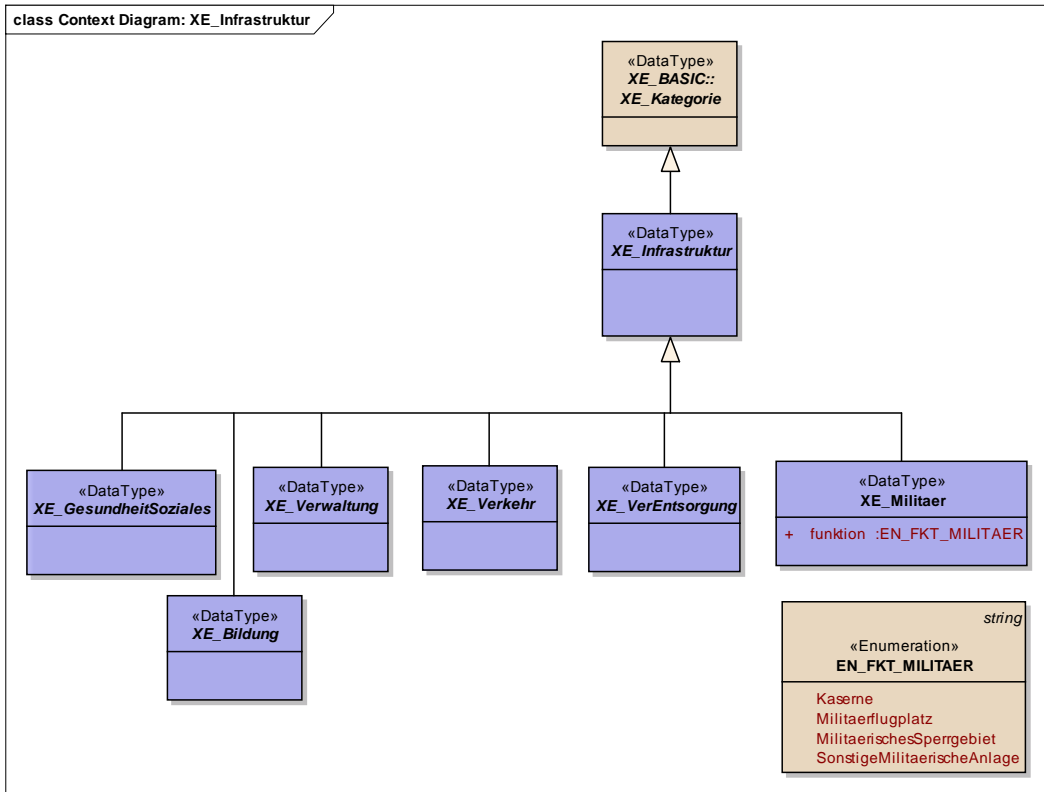
Teil 4: Package Infrastruktur

Jens Hinrichs, Kreis Warendorf
Birgit Pieke, Kreis Warendorf
Katja Nienstedt, Stadt Solingen,
Friedhelm Kruth, Geobasis NRW,
Axel Zolper, Regionalverband Ruhr,
Christine Andrae, Regionalverband Ruhr

Package XE_INFRASTRUKTUR: Klassendiagramme

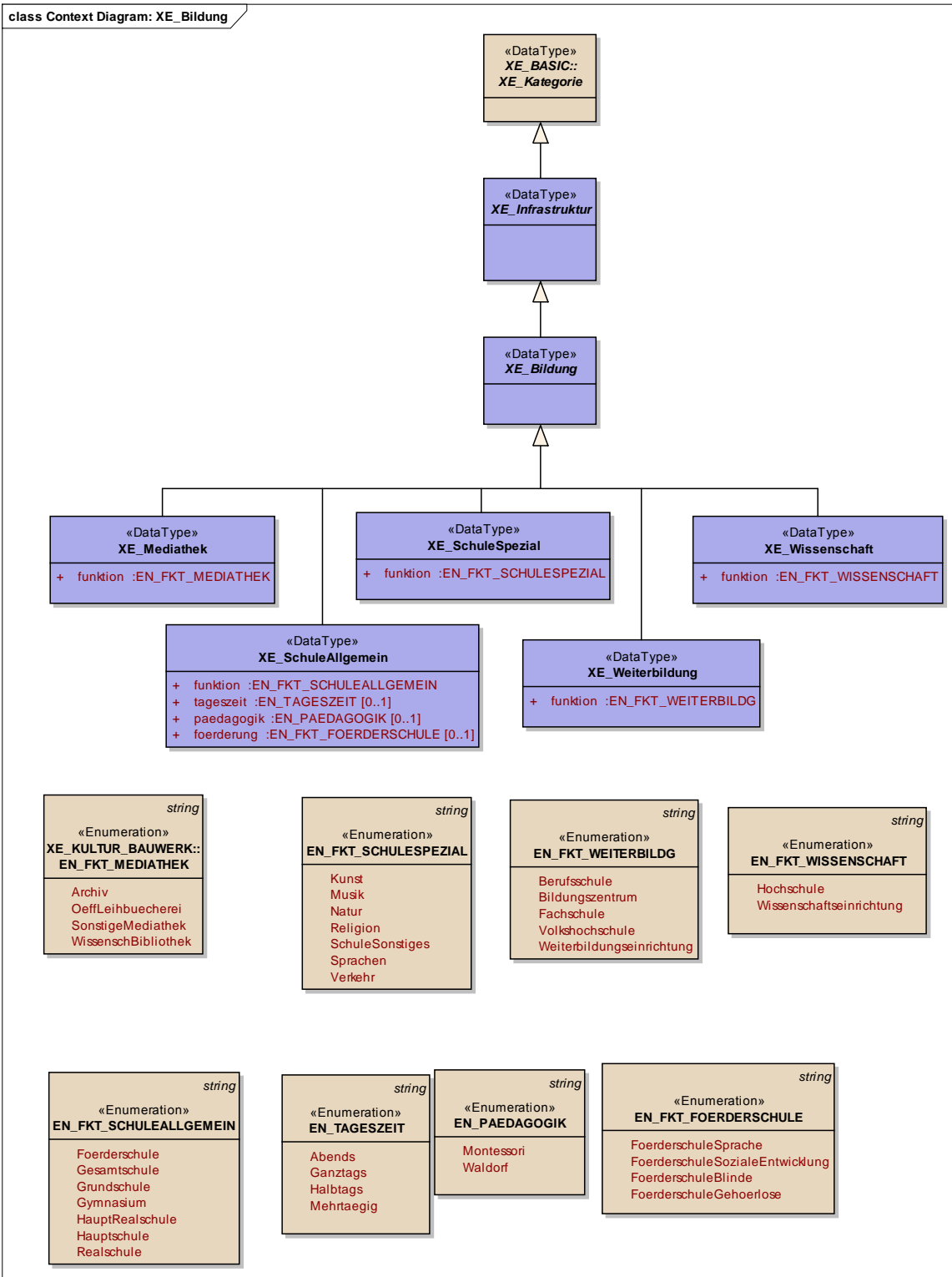
Context Diagram: XE_Infrastruktur

Last modified: 15.06.2011



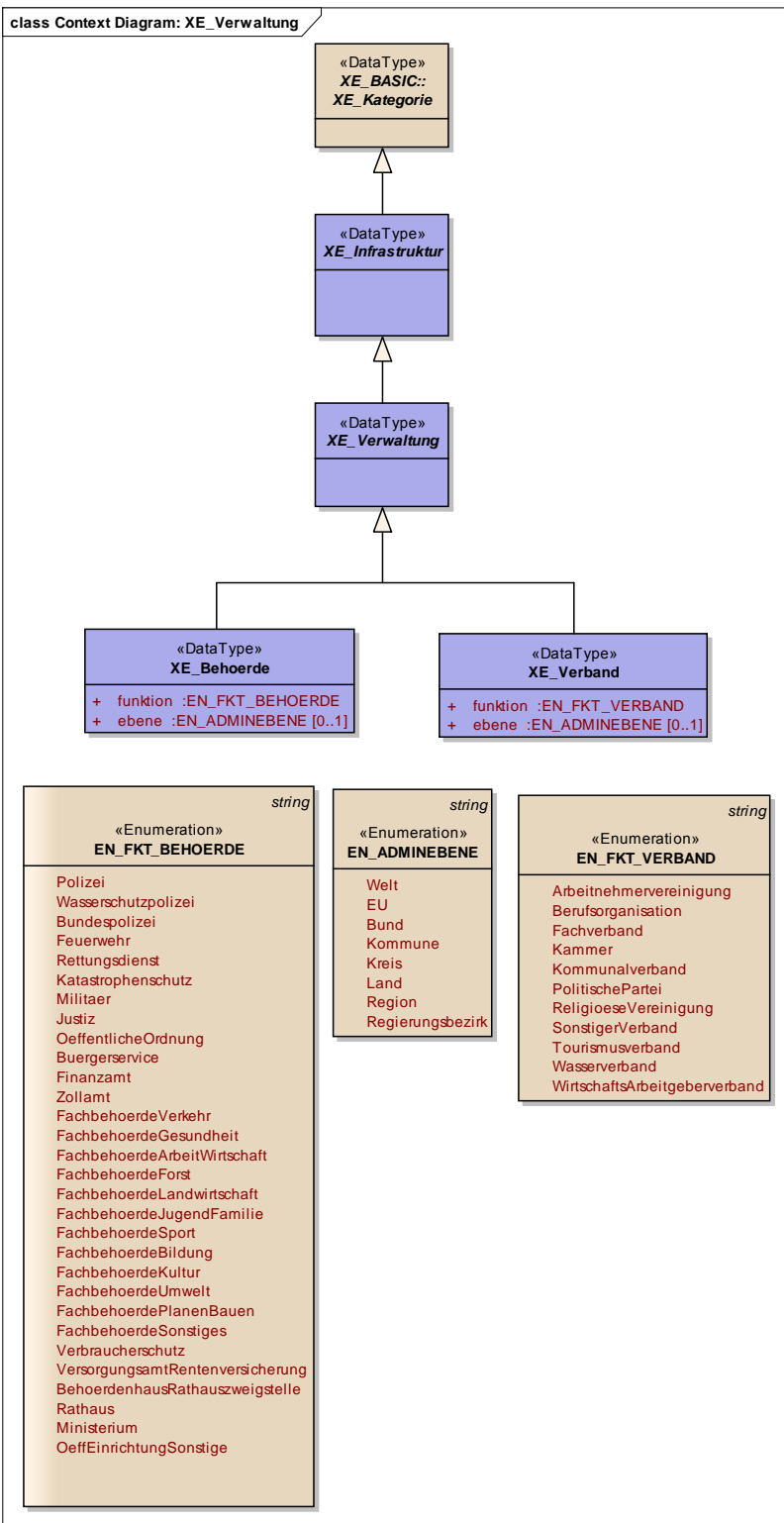
Context Diagram: XE_Bildung

Last modified: 15.06.2011



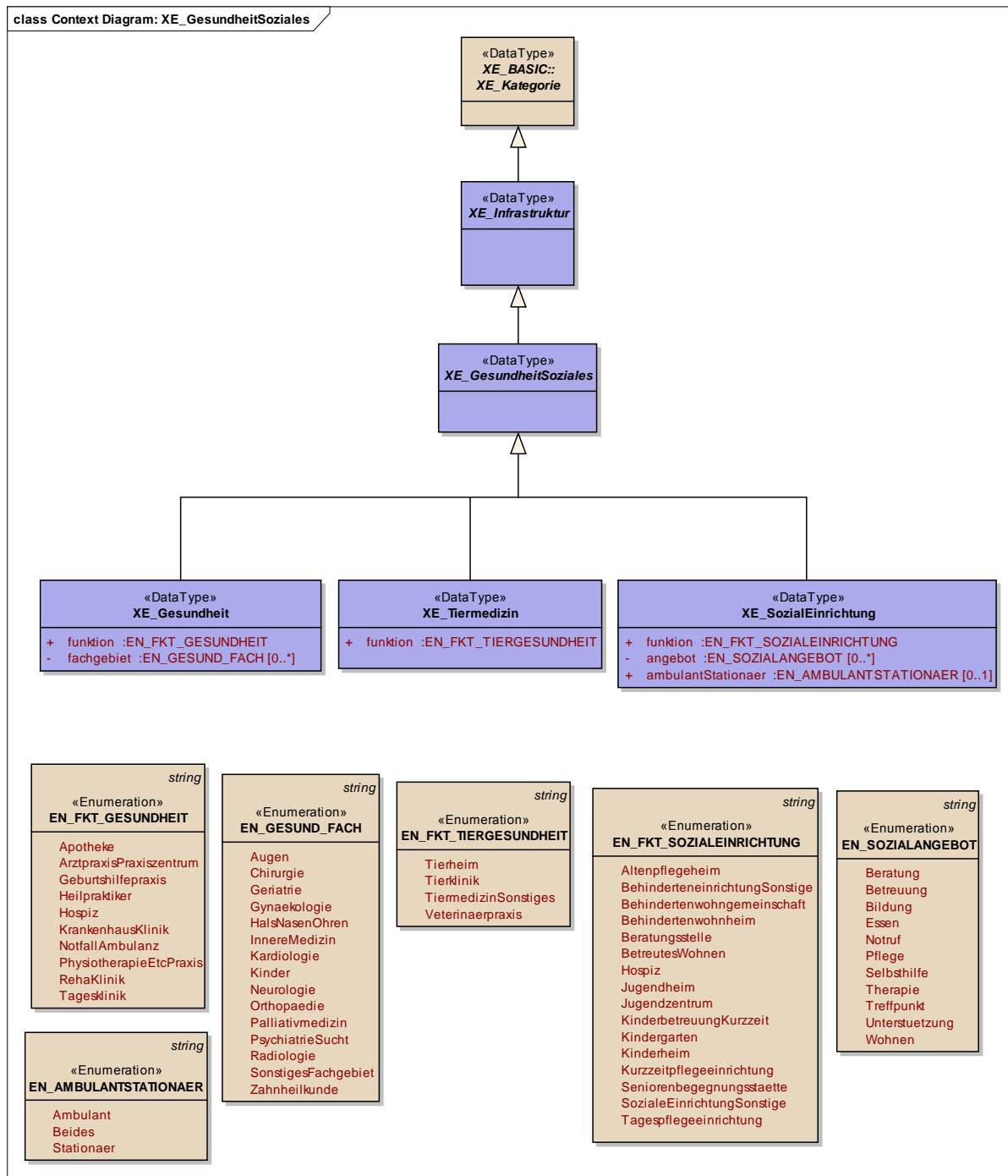
Context Diagram: XE_Verwaltung

Last modified: 20.06.2011



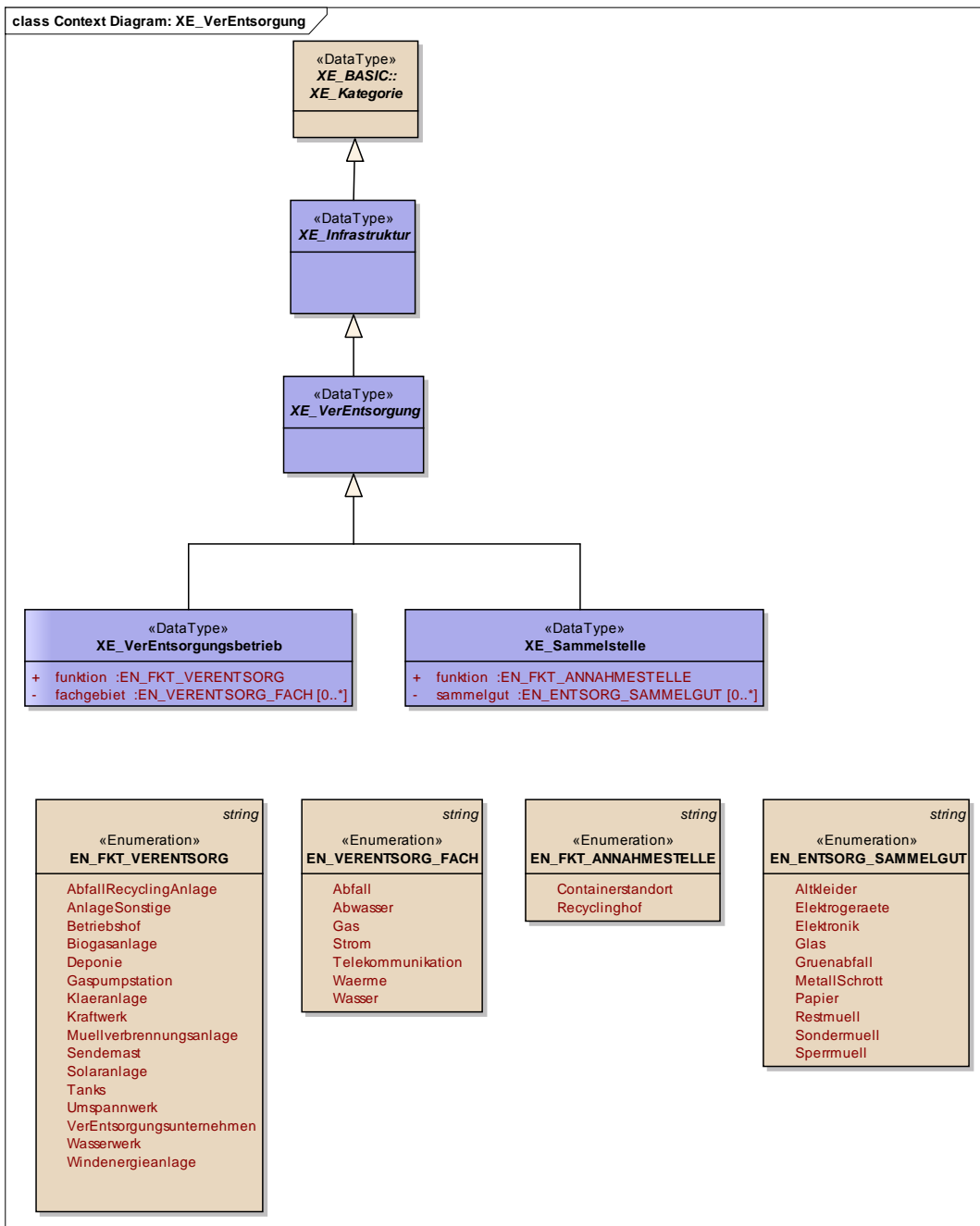
Context Diagram: XE_GesundheitSoziales

Last modified: 20.06.2011



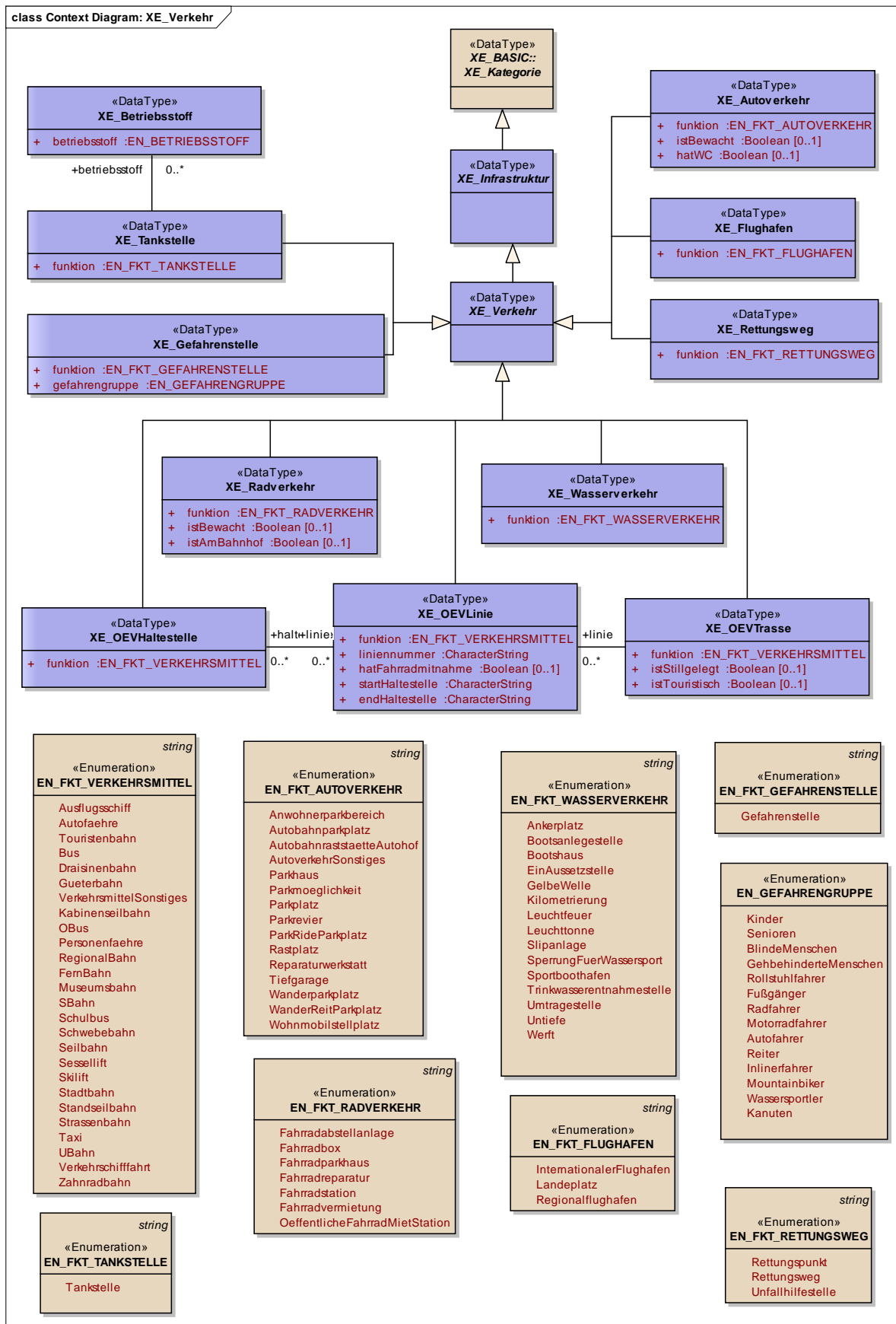
Context Diagram: XE_VerEntsorgung

Last modified: 20.06.2011



Context Diagram: XE_Verkehr

Last modified: 15.06.2011



Package XE_INFRASTRUKTUR : DataTypes

Detail: Created on 14.06.2011.
Last modified on 15.06.2011.

Notes:

XE_Autoverkehr

Stereotype: «DataType», *Package:* XE_INFRASTRUKTUR

Detail: Created on 14.09.2010.
Last modified on 15.06.2011.

Notes:

Attributes

Name	Type	Multipl.	Notes
funktion	EN_FKT_AUTOVERKEHR		
istBewacht	Boolean	[0..1]	
hatWC	Boolean	[0..1]	

Relationships

Source	Target
XE_Autoverkehr.	XE_Verkehr.

XE_Behoerde

Stereotype: «DataType», *Package:* XE_INFRASTRUKTUR

Detail: Created on 14.09.2010.
Last modified on 15.06.2011.

Notes: Orte von Interesse aus der Kategorie Behörde umfassen Verwaltungsstandorte mit den Funktionen Finanzen, Arbeit, Verkehr, Bürgeramt, Fachbehörde, Polizei, Feuerwehr, Rettungsdienst etc.

Attributes

Name	Type	Multipl.	Notes
funktion	EN_FKT_BEHOERDE		
ebene	EN_ADMINEBENE	[0..1]	

Relationships

Source	Target
XE_Behoerde.	XE_Verwaltung.

XE_Betriebsstoff

Stereotype: «DataType», *Package:* XE_INFRASTRUKTUR

Detail: Created on 05.12.2010.
Last modified on 15.06.2011.

Notes:

Attributes

Name	Type	Multipl.	Notes
------	------	----------	-------

Name	Type	Multipl.	Notes
betriebsstoff	EN_BETRIEBSSTOFF		

Relationships

Source	Target
XE_Tankstelle.	0..* XE_Betriebsstoff.betriebsstoff

XE_Bildung

Stereotype: «DataType», Package: XE_INFRASTRUKTUR

Detail: Created on 08.09.2010.

Last modified on 15.06.2011.

Notes: Orte von Interesse aus der Kategorie Bildung umfassen Objekte aus den Bereichen Allgemeinbildende Schulen, Weiterbildung, Hochschule und Wissenschaft, Mediatheken und Spezialschulen.

Relationships

Source	Target
XE_SchuleAllgemein.	XE_Bildung.
XE_Weiterbildung.	XE_Bildung.
XE_SchuleSpezial.	XE_Bildung.
XE_Mediathek.	XE_Bildung.
XE_Bildung.	XE_Infrastruktur.
XE_Wissenschaft.	XE_Bildung.

XE_Flughafen

Stereotype: «DataType», Package: XE_INFRASTRUKTUR

Detail: Created on 14.09.2010.

Last modified on 15.06.2011.

Notes:

Attributes

Name	Type	Multipl.	Notes
funktion	EN_FKT_FLUGHAFEN		

Relationships

Source	Target
XE_Flughafen.	XE_Verkehr.

XE_Gefahrenstelle

Stereotype: «DataType», Package: XE_INFRASTRUKTUR

Detail: Created on 01.10.2010.

Last modified on 15.06.2011.

Notes:

Attributes

Name	Type	Multipl.	Notes
funktion	EN_FKT_GEFAHRE NSTELLE		
gefahrengruppe	EN_GEFAHRENGR UPPE		

Relationships

Source	Target
XE_Gefahrenstelle.	XE_Verkehr.

XE_Gesundheit

Stereotype: «DataType», *Package:* XE_INFRASTRUKTUR

Detail: Created on 14.09.2010.

Last modified on 20.06.2011.

Notes: Orte von Interesse aus der Kategorie Gesundheit werden in die Funktionen KrankenhausKlinik, RehaKlinik, Arztpraxis, NotfallAmbulanz, Apotheke etc. unterteilt.

Attributes

Name	Type	Multipl.	Notes
funktion	EN_FKT_GESUND HEIT		
fachgebiet	EN_GESUND_FAC H	[0..*]	

Relationships

Source	Target
XE_Gesundheit.	XE_GesundheitSoziales.

XE_GesundheitSoziales

Stereotype: «DataType», *Package:* XE_INFRASTRUKTUR

Detail: Created on 14.09.2010.

Last modified on 15.06.2011.

Notes:

Relationships

Source	Target
XE_Gesundheit.	XE_GesundheitSoziales.
XE_Tiermedizin.	XE_GesundheitSoziales.
XE_SozialEinrichtung.	XE_GesundheitSoziales.
XE_GesundheitSoziales.	XE_Infrastruktur.

XE_Infrastruktur

Stereotype: «DataType», *Package:* XE_INFRASTRUKTUR

Detail: Created on 08.09.2010.

Last modified on 15.06.2011.

Notes:

Relationships

Source	Target
XE_Bildung.	XE_Infrastruktur.
XE_Infrastruktur.	XE_Kategorie.
XE_Verwaltung.	XE_Infrastruktur.
XE_GesundheitSoziales.	XE_Infrastruktur.
XE_Militaer.	XE_Infrastruktur.
XE_VerEntsorgung.	XE_Infrastruktur.
XE_Verkehr.	XE_Infrastruktur.

XE_Mediathek

Stereotype: «DataType», Package: XE_INFRASTRUKTUR

Detail: Created on 08.09.2010.

Last modified on 20.06.2011.

Notes:

Attributes

Name	Type	Multipl.	Notes
funktion	EN_FKT_MEDIATH EK		

Relationships

Source	Target
XE_Mediathek.	XE_Bildung.

XE_Militaer

Stereotype: «DataType», Package: XE_INFRASTRUKTUR

Detail: Created on 14.09.2010.

Last modified on 15.06.2011.

Notes: Orte von Interesse aus der Kategorie Militär werden in die Funktionen Militärflugplatz, Sperrgebiet, Kaserne etc. unterteilt.

Attributes

Name	Type	Multipl.	Notes
funktion	EN_FKT_MILITAER		

Relationships

Source	Target
XE_Militaer.	XE_Infrastruktur.

XE_OEVHaltestelle

Stereotype: «DataType», Package: XE_INFRASTRUKTUR

Detail: Created on 14.09.2010.

Last modified on 15.06.2011.

Notes:

Attributes

Name	Type	Multipl.	Notes
funktion	EN_FKT_VERKEHR SMITTEL		

Relationships

Source	Target
XE_OEVHaltestelle.	XE_Verkehr.
0..* XE_OEVHaltestelle.haltestelle	0..* XE_OEVLinie.linie

XE_OEVLinie

Stereotype: «DataType», *Package: XE_INFRASTRUKTUR*

Detail: Created on 14.09.2010.

Last modified on 15.06.2011.

Notes: z.B. C24 von A nach B, C24 von B nach A, S3

Attributes

Name	Type	Multipl.	Notes
funktion	EN_FKT_VERKEHR SMITTEL		
liniennummer	CharacterString		z.B. C24
hatFahrradmitnahme	Boolean	[0..1]	
startHaltestelle	CharacterString		Name der Starthaltestelle
endHaltestelle	CharacterString		Name der Endhaltestelle

Relationships

Source	Target
XE_OEVLinie.	XE_Verkehr.
XE_OEVTrasse.	0..* XE_OEVLinie.linie
0..* XE_OEVHaltestelle.haltestelle	0..* XE_OEVLinie.linie

XE_OEVTrasse

Stereotype: «DataType», *Package: XE_INFRASTRUKTUR*

Detail: Created on 14.09.2010.

Last modified on 15.06.2011.

Notes:

Attributes

Name	Type	Multipl.	Notes
funktion	EN_FKT_VERKEHR SMITTEL		
istStillgelegt	Boolean	[0..1]	
istTouristisch	Boolean	[0..1]	

Relationships

Source	Target
XE_OEVTrasse.	XE_Verkehr.
XE_OEVTrasse.	0..* XE_OEVLinie.linie

XE_Radverkehr

Stereotype: «DataType», *Package: XE_INFRASTRUKTUR*

Detail: Created on 14.09.2010.

Last modified on 15.06.2011.

Notes:

Attributes

Name	Type	Multipl.	Notes
funktion	EN_FKT_RADVERK EHR		
istBewacht	Boolean	[0..1]	
istAmBahnhof	Boolean	[0..1]	

Relationships

Source	Target
XE_Radverkehr.	XE_Verkehr.

XE_Rettungsweg

Stereotype: «DataType», *Package: XE_INFRASTRUKTUR*

Detail: Created on 14.09.2010.

Last modified on 15.06.2011.

Notes:

Attributes

Name	Type	Multipl.	Notes
funktion	EN_FKT_RETTUNG SWEG		

Relationships

Source	Target
XE_Rettungsweg.	XE_Verkehr.

XE_Sammelstelle

Stereotype: «DataType», *Package: XE_INFRASTRUKTUR*

Detail: Created on 14.09.2010.

Last modified on 20.06.2011.

Notes:

Attributes

Name	Type	Multipl.	Notes
funktion	EN_FKT_ANNAHM ESTELLE		

Name	Type	Multipl.	Notes
sammelgut	EN_ENTSORG_SA MMELGUT	[0..*]	

Relationships

Source	Target
XE_Sammelstelle.	XE_VerEntsorgung.

XE_SchuleAllgemein

Stereotype: «DataType», Package: XE_INFRASTRUKTUR

Detail: Created on 08.09.2010.

Last modified on 15.06.2011.

Notes:

Attributes

Name	Type	Multipl.	Notes
funktion	EN_FKT_SCHULEA LLGEMEIN		
tageszeit	EN_TAGESZEIT	[0..1]	
paedagogik	EN_PAEDAGOGIK	[0..1]	
foerderung	EN_FKT_FOERDER SCHULE	[0..1]	

Relationships

Source	Target
XE_SchuleAllgemein.	XE_Bildung.

XE_SchuleSpezial

Stereotype: «DataType», Package: XE_INFRASTRUKTUR

Detail: Created on 08.09.2010.

Last modified on 15.06.2011.

Notes:

Attributes

Name	Type	Multipl.	Notes
funktion	EN_FKT_SCHULES PEZIAL		

Relationships

Source	Target
XE_SchuleSpezial.	XE_Bildung.

XE_SozialEinrichtung

Stereotype: «DataType», Package: XE_INFRASTRUKTUR

Detail: Created on 14.09.2010.

Last modified on 20.06.2011.

Notes: Orte von Interesse aus der Kategorie Sozialeinrichtung umfassen Angebote mit den Funktionen

Altenpflegeheim, Betreutes Wohnen, Behindertenwohnheim, Beratungsstellen, Kindergarten, Jugendzentrum etc.

Attributes

Name	Type	Multipl.	Notes
funktion	EN_FKT_SOZIALEI NRICHTUNG		
angebot	EN_SOZIALANGEB OT	[0..*]	
ambulantStationae r	EN_AMBULANTST ATIONAER	[0..1]	

Relationships

Source	Target
XE_SozialEinrichtung.	XE_GesundheitSoziales.

XE_Tankstelle

Stereotype: «DataType», Package: XE_INFRASTRUKTUR

Detail: Created on 14.09.2010.

Last modified on 15.06.2011.

Notes:

Attributes

Name	Type	Multipl.	Notes
funktion	EN_FKT_TANKSTE LLE		

Relationships

Source	Target
XE_Tankstelle.	XE_Verkehr.
XE_Tankstelle.	0..* XE_Betriebsstoff.betriebsstoff

XE_Tiermedizin

Stereotype: «DataType», Package: XE_INFRASTRUKTUR

Detail: Created on 14.09.2010.

Last modified on 15.06.2011.

Notes: *Orte von Interesse aus der Kategorie Tiermedizin werden in die Funktionen Tierklinik und Veterinärpraxis unterteilt.*

Attributes

Name	Type	Multipl.	Notes
funktion	EN_FKT_TIERGES UNDHEIT		

Relationships

Source	Target
XE_Tiermedizin.	XE_GesundheitSoziales.

XE_VerEntsorgung

Stereotype: «DataType», Package: XE_INFRASTRUKTUR

Detail: Created on 14.09.2010.

Last modified on 15.06.2011.

Notes: Orte von Interesse aus dem Bereich Ver- und Entsorgung werden in die Kategorien Ver- und Entsorgungsbetrieb und Sammelstelle unterteilt. Zu den Betrieben gehören Standorte von Unternehmen, Kläranlagen, Deponien, Sendeanlagen, Wasserwerke, Kraftwerke und Standorte erneuerbarer Energien Solar, Windkraft, Biogas etc.

Relationships

Source	Target
XE_VerEntsorgung.	XE_Infrastruktur.
XE_VerEntsorgungsbetrieb.	XE_VerEntsorgung.
XE_Sammelstelle.	XE_VerEntsorgung.

XE_VerEntsorgungsbetrieb

Stereotype: «DataType», Package: XE_INFRASTRUKTUR

Detail: Created on 14.09.2010.

Last modified on 20.06.2011.

Notes:

Attributes

Name	Type	Multipl.	Notes
funktion	EN_FKT_VERENTS ORG		
fachgebiet	EN_VERENTSORG _FACH	[0..*]	

Relationships

Source	Target
XE_VerEntsorgungsbetrieb.	XE_VerEntsorgung.

XE_Verband

Stereotype: «DataType», Package: XE_INFRASTRUKTUR

Detail: Created on 14.09.2010.

Last modified on 15.06.2011.

Notes: Orte von Interesse aus der Kategorie Verband werden in die Funktionen Tourismus-, Wasserverband, Berufsorganisation, Partei, Kommunalverband etc. unterteilt

Attributes

Name	Type	Multipl.	Notes
funktion	EN_FKT_VERBAND		
ebene	EN_ADMINEBENE	[0..1]	

Relationships

Source	Target
XE_Verband.	XE_Verwaltung.

XE_Verkehr

Stereotype: «DataType», Package: XE_INFRASTRUKTUR

Detail: Created on 14.09.2010.

Last modified on 15.06.2011.

Notes: Orte von Interesse aus dem Bereich Verkehr werden in die Kategorien öffentlicher Verkehr mit Linien und Haltestellen, Radverkehr, Wasserverkehr, Autoverkehr, Tankstelle, Flughäfen und Rettungsweg unterteilt.

Relationships

Source	Target
XE_Verkehr.	XE_Infrastruktur.
XE_OEVHaltestelle.	XE_Verkehr.
XE_OEVTrasse.	XE_Verkehr.
XE_OEVLinie.	XE_Verkehr.
XE_Radverkehr.	XE_Verkehr.
XE_Wasserverkehr.	XE_Verkehr.
XE_Autoverkehr.	XE_Verkehr.
XE_Tankstelle.	XE_Verkehr.
XE_Flughafen.	XE_Verkehr.
XE_Rettungsweg.	XE_Verkehr.
XE_Gefahrenstelle.	XE_Verkehr.

XE_Verkehrsmittel

Stereotype: «DataType», Package: XE_INFRASTRUKTUR

Detail: Created on 05.12.2010.

Last modified on 14.06.2011.

Notes:

Attributes

Name	Type	Multipl.	Notes
funktion	EN_FKT_VERKEHR SMITTEL		

XE_Verwaltung

Stereotype: «DataType», Package: XE_INFRASTRUKTUR

Detail: Created on 08.09.2010.

Last modified on 15.06.2011.

Notes: Orte von Interesse aus der Kategorie Verwaltung umfassen Objekte aus den Bereichen Behörden und Verbände.

Relationships

Source	Target
XE_Verwaltung.	XE_Infrastruktur.
XE_Behoerde.	XE_Verwaltung.
XE_Verband.	XE_Verwaltung.

XE_Wasserverkehr

Stereotype: «DataType», Package: XE_INFRASTRUKTUR

Detail: Created on 14.09.2010.

Last modified on 15.06.2011.

Notes:

Attributes

Name	Type	Multipl.	Notes
funktion	EN_FKT_WASSER VERKEHR		

Relationships

Source	Target
XE_Wasserverkehr.	XE_Verkehr.

XE>Weiterbildung

Stereotype: «DataType», Package: XE_INFRASTRUKTUR

Detail: Created on 08.09.2010.

Last modified on 15.06.2011.

Notes:

Attributes

Name	Type	Multipl.	Notes
funktion	EN_FKT_WEITERBI LDG		

Relationships

Source	Target
XE>Weiterbildung.	XE_Bildung.

XE_Wissenschaft

Stereotype: «DataType», Package: XE_INFRASTRUKTUR

Detail: Created on 08.09.2010.

Last modified on 15.06.2011.

Notes:

Attributes

Name	Type	Multipl.	Notes
funktion	EN_FKT_WISSENS CHAFT		

Relationships

Source	Target
XE_Wissenschaft.	XE_Bildung.

Package XE_INFRASTRUKTUR: Enumerations

EN_FKT_ANNAHMESTELLE

Stereotype: «Enumeration», *Package:* XE_INFRASTRUKTUR

Detail: Created on 14.09.2010. Last modified on 14.06.2011.

Notes:

Enumeration Values

Containerstandort	Ein Container bezeichnet meist Großraum-Behälter zur Lagerung und zum Transport von Gütern.
Recyclinghof	Ein Recycling- oder Wertstoffhof ist eine abfallwirtschaftliche Einrichtung zum Zwecke der Einsammlung und Weiterleitung von Sperrmüll in Entsorgungsanlagen.

EN_FKT_AUTOVERKEHR

Stereotype: «Enumeration», *Package:* XE_INFRASTRUKTUR

Detail: Created on 14.09.2010. Last modified on 14.06.2011.

Notes:

Enumeration Values

Anwohnerparkbereich	Mit Bewohnerparken wird die Möglichkeit beschrieben, ein Fahrzeug in einem Bereich abstellen zu dürfen, in dem ein Haltverbot gilt oder auf Parkplätzen, die durch Zusatzzeichen für Bewohner reserviert sind.
Autobahnparkplatz	Ein Autobahnparkplatz ist eine Parkplatzanlage entlang einer Autobahn. Bei Parkplätzen mit WC spricht man von einem „PWC“ („Parkplatz mit WC“).
AutobahnraststaetteAutohof AutoverkehrSonstiges Parkhaus Parkmoeglichkeit	Sonstige Parkmöglichkeit für Kraftfahrzeuge außerhalb von Parkplätzen oder Parkgaragen, beispielsweise am Straßenrand
Parkplatz Parkrevier	Räumliche Zusammenfassung von Parkhäusern und Parkplätzen.
ParkRideParkplatz Rastplatz Reparaturwerkstatt Tiefgarage Wanderparkplatz WanderReitParkplatz Wohnmobilstellplatz	Parkplatz mit Stellmöglichkeit für Pferdeanhänger

EN_FKT_BEHOERDE

Stereotype: «Enumeration», *Package:* XE_INFRASTRUKTUR

Detail: Created on 14.09.2010. Last modified on 20.06.2011.

Notes:

Enumeration Values

Polizei Wasserschutzpolizei Bundespolizei	Die Bundespolizei ist in Deutschland eine Sonderpolizei des Bundes.
Feuerwehr	

Rettungsdienst	Der zivile Rettungsdienst hat die Aufgabe, rund um die Uhr bei medizinischen Notfällen aller Art zu helfen und Leben zu retten.
Katastrophenschutz	
Militaer	
Justiz	
OeffentlicheOrdnung	
Buergerservice	
Finanzamt	
Zollamt	
FachbehoerdeVerkehr	
FachbehoerdeGesundheit	
FachbehoerdeArbeitWirtschaft	
FachbehoerdeForst	
FachbehoerdeLandwirtschaft	
FachbehoerdeJugendFamilie	
FachbehoerdeSport	
FachbehoerdeBildung	
FachbehoerdeKultur	
FachbehoerdeUmwelt	
FachbehoerdePlanenBauen	
FachbehoerdeSonstiges	
Verbraucherschutz	
VersorgungsamtRentenversicher ung	
BehoerdenhausRathauszweigst elle	
Rathaus	
Ministerium	
OeffEinrichtungSonstige	

EN_FKT_FLUGHAFEN

Stereotype: «Enumeration», *Package:* XE_INFRASTRUKTUR

Detail: Created on 14.09.2010. Last modified on 14.06.2011.

Notes:

Enumeration Values

InternationalerFlughafen	Flughafen mit internationaler Bedeutung.
Landeplatz	Ein Flugplatz ist ein behördlich zugelassener Start- und Landeplatz beziehungsweise eine Wasserfläche für Luftfahrzeuge und Luftsportgeräte.
Regionalflyghafen	Flughafen mit regionaler Bedeutung.

EN_FKT_FOERDERSCHULE

Stereotype: «Enumeration», *Package:* XE_INFRASTRUKTUR

Detail: Created on 15.11.2010. Last modified on 14.06.2011.

Notes:

Enumeration Values

FoerderschuleSprache	
FoerderschuleSozialeEntwicklun g	
FoerderschuleBlinde	
FoerderschuleGehoerlose	

EN_FKT_GEFAHRENSTELLE

Stereotype: «Enumeration», *Package: XE_INFRASTRUKTUR*

Detail: Created on 01.10.2010. Last modified on 14.06.2011.

Notes:

Enumeration Values

Gefahrenstelle	Gefahrenstelle, Kreuzung von Verkehrswegen für Kinder, Reiter, Radfahrer und weitere Verkehrsteilnehmer
----------------	---

EN_FKT_GESUNDHEIT

Stereotype: «Enumeration», *Package: XE_INFRASTRUKTUR*

Detail: Created on 14.09.2010. Last modified on 14.06.2011.

Notes:

Enumeration Values

Apotheke	
ArztpraxisPraxiszentrum	
Geburtshilfepraxis	Praxis zur Vorbereitung, Durchführung und Nachbehandlung normaler und pathologischer Geburten (einschließlich der erforderlichen Operationen).
Heilpraktiker	Heilpraktiker ist eine Berufsbezeichnung für Personen die eine Erlaubnis besitzen, die Heilkunde auszuüben, ohne über eine ärztliche Approbation zu verfügen.
Hospiz	
KrankenhausKlinik	
NotfallAmbulanz	
PhysiotherapieEtcPraxis	Physiotherapie ist eine Form der äußerlichen Anwendung von Heilmitteln.
RehaKlinik	
Tagesklinik	Eine Tagesklinik ist eine Einrichtung der ambulanten/teilstationären Patientenbetreuung.

EN_FKT_MILITAER

Stereotype: «Enumeration», *Package: XE_INFRASTRUKTUR*

Detail: Created on 14.09.2010. Last modified on 14.06.2011.

Notes:

Enumeration Values

Kaserne	Eine Kaserne ist eine militärische Gebäudeanlage, in der Soldaten abrufbereit untergebracht sind.
Militaerflugplatz	Ein Militärflugplatz (Fliegerhorst bzw. Heeresflugplatz) ist ein vom Militär genutzter Flugplatz.
MilitaerischesSperrgebiet	Ein militärischer Bereich (Kaserne, Truppenübungsplatz) dessen Betreten von militärischen Dienststellen der Bundeswehr verboten wurde.
SonstigeMilitaerischeAnlage	

EN_FKT_RADVERKEHR

Stereotype: «Enumeration», *Package: XE_INFRASTRUKTUR*

Detail: Created on 14.09.2010. Last modified on 14.06.2011.

Notes:

Enumeration Values

Fahrradabstellanlage	Alles, wo man ein Fahrrad sicher abstellen und anschließen kann. Bike&Ride-Parkplätze über ein Prädikat kennzeichnen!
----------------------	---

Fahrradbox	Abschließbare Box in der Radwanderer Fahrräder mit Gepäck sicher verstauen können.
Fahrradparkhaus	ist in der Regel bewacht.
Fahrradreparatur	
Fahrradstation	Bewachtes Parken+Reparatur+ServiceInfo+Verleih
Fahrradvermietung	
OeffentlicheFahrradMietStation	Station des öffentlichen Fahrradangebots

EN_FKT_RETTUNGSWEG

Stereotype: «Enumeration», *Package:* XE_INFRASTRUKTUR

Detail: Created on 14.09.2010. Last modified on 14.06.2011.

Notes:

Enumeration Values

Rettungspunkt	
Rettungsweg	Der Weg, welcher der Brandbekämpfung bzw. eventuellen Verletztenbergung für die Einsatzkräfte stets freigehalten werden muss. Nicht mit dem Fluchtweg zu verwechseln.
Unfallhilfestelle	

EN_FKT_SCHULEALLGEMEIN

Stereotype: «Enumeration», *Package:* XE_INFRASTRUKTUR

Detail: Created on 08.09.2010. Last modified on 14.06.2011.

Notes:

Enumeration Values

Foerderschule	Förderschulen noch weiter differenzieren! Eine Förderschule ist eine Schule für Schüler, die in ihren Bildungs-, Entwicklungs- und Lernmöglichkeiten schwer beeinträchtigt sind.
Gesamtschule	Die Gesamtschule ist eine Schulform, bei der die Differenzierung in die Schule verlagert wird und nicht mehr zwischen verschiedenen Schulformen besteht.
Grundschule	Wird von Kindern der Klassen 1 bis 4 besucht
Gymnasium	Ein Gymnasium ist eine weiterführende Schule des sekundären Bildungsbereichs, die zur Hochschulreife führt.
HauptRealschule	
Hauptschule	Weiterführende Schule, die eine grundlegende allgemeine Bildung vermittelt (Klassenstufen 5 bis 9 bzw. 10). Hauptschulabschluss.
Realschule	Wird mit der Mittleren Reife (Realschulabschluss / Fachoberschulreife) abgeschlossen.

EN_FKT_SCHULESPEZIAL

Stereotype: «Enumeration», *Package:* XE_INFRASTRUKTUR

Detail: Created on 08.09.2010. Last modified on 14.06.2011.

Notes:

Enumeration Values

Kunst	Kunstschule ist eine Sammelbezeichnung für unterschiedliche kunstpädagogische Einrichtungen künstlerischer und musischer Ausrichtung.
Musik	Als Musikschule wird eine Einrichtung bezeichnet, in der Musik unterrichtet wird.

Natur	Vermittelt anhand praktischer Erfahrung Wissen über die Natur und über ökologische Zusammenhänge (Natur- und Umweltpädagogik)
Religion	Außerschulische Religionsunterricht, außerhalb des offiziellen Schulbetriebs durch die verschiedenen Glaubensgemeinschaften.
SchuleSonstiges Sprachen	Eine Sprachschule oder Sprachenschule ist eine besondere Schule, an der Sprachen gelehrt werden.
Verkehr	Fahrschule ist ein Begriff für eine überwiegend privatwirtschaftliche Schule zum Erwerb der theoretischen und praktischen Kenntnisse zum Führen eines Kraftfahrzeugs.

EN_FKT_SOZIALEINRICHTUNG

Stereotype: «Enumeration», *Package:* XE_INFRASTRUKTUR

Detail: Created on 14.09.2010. Last modified on 14.06.2011.

Notes:

Enumeration Values

Altenpflegeheim	Eine Einrichtung, in der pflegebedürftige alte Menschen ganztägig untergebracht und unter der Verantwortung professioneller Pflegekräfte gepflegt und versorgt werden.
BehinderteneinrichtungSonstige Behindertenwohngemeinschaft Behindertenwohnheim	siehe Betreutes Wohnen Eine Einrichtung, in der behinderte Menschen ganztägig untergebracht und unter der Verantwortung professioneller Pflegekräfte gepflegt und versorgt werden.
Beratungsstelle	Beratungsstelle ist eine Sammelbezeichnung für Einrichtungen, welche unterschiedliche Arten von Unterstützung und Hilfestellung anbieten.
BetreutesWohnen	Als betreutes Wohnen werden Wohnformen bezeichnet, in denen Menschen (alte, psychisch kranke, obdachlose, ...) betreut werden, so dass bei gleichzeitiger Unterstützung zur Bewältigung der individuellen Probleme die größtmögliche Autonomie gewährleistet wird.
Hospiz	Hospiz ist eine Einrichtung der Sterbebegleitung. Ein Hospiz verfügt meist über wenige Betten und ist ähnlich wie ein kleines Pflegeheim organisiert.
Jugendheim Jugendzentrum KinderbetreuungKurzzeit Kindergarten	Pädagogisch betreute Wohneinrichtung für Jugendliche. Eine Einrichtung der offenen Kinder- und Jugendarbeit. Zeitlich begrenzte Betreuung von Kindern. Kindertagesbetreuung bezeichnet alle Formen der Betreuung von Kindern außerhalb der Familien, meist mit Ausnahme der Schule, des Internats und des Kinderheims.
Kinderheim Kurzzeitpflegeeinrichtung	Pädagogisch betreute Wohneinrichtung für Kinder. Kurzzeitpflege steht für eine zeitlich begrenzte Pflege in Bezug auf: Krankenpflege, Pflegeverhältnis (bei Kindern), Altenpflege.
Seniorenbegegnungsstaette SozialeEinrichtungSonstige Tagespflegeeinrichtung	Treffpunkt für alte Menschen. Kinder- und Jugendhilfe, Senioren- und Behindertenarbeit

EN_FKT_TANKSTELLE

Stereotype: «Enumeration», *Package:* XE_INFRASTRUKTUR

Detail: Created on 14.09.2010. Last modified on 14.06.2011.

Notes:

Enumeration Values

Tankstelle	Eine Tankstelle ist eine Anlage, an der Kraftfahrzeuge mit Benzin und Diesel, teilweise auch mit Flüssiggas, Erdgas oder Wasserstoff, versorgt werden können.
------------	---

EN_FKT_TIERGESUNDHEIT

Stereotype: «Enumeration», *Package:* XE_INFRASTRUKTUR

Detail: Created on 14.09.2010. Last modified on 14.06.2011.

Notes:

Enumeration Values

Tierheim	Ein Tierheim oder Tierasyl ist eine gemeinnützige Einrichtung, die dem Tierschutz dient und meist privatwirtschaftlich betrieben wird, vor allem von Tierschutzvereinen.
Tierklinik	wie Veterinärpraxis
TiermedizinSonstiges	
Veterinaerpraxis	Praxis beschäftigt sich mit den Krankheiten von Tieren, mit dem Tierschutz und begleitender Forschung, aber auch mit Lebensmitteln tierischer Herkunft und verwandten Themen.

EN_FKT_VERBAND

Stereotype: «Enumeration», *Package:* XE_INFRASTRUKTUR

Detail: Created on 14.09.2010. Last modified on 14.06.2011.

Notes:

Enumeration Values

Arbeitnehmervereinigung	Eine Gewerkschaft ist ein Interessenverband von Arbeitnehmerinnen und Arbeitnehmern.
Berufsorganisation	Unterschied zur Kammer?
Fachverband	Fachverband bezeichnet den von Personen, Körperschaften und juristischen Personen unter fachlichen Gesichtspunkten zur Vertretung gemeinsamer Interessen.
Kammer	IHK, Handwerkskammer, Architektenkammer etc.
Kommunalverband	RVR, LWR, LVR
PolitischePartei	Eine politische Partei ist ein organisierter Zusammenschluss von Menschen, innerhalb des umfassenderen politischen Verbandes.
ReligioeseVereinigung	Eine Glaubensgemeinschaft oder auch Religionsgemeinschaft ist eine Organisation, die die gemeinschaftliche Ausübung einer Religion bezweckt.
SonstigerVerband	
Tourismusverband	Tourismusverbände der Gemeinden und Regionen sind Interessensvertretungen und Marketingorganisationen; sie betreiben im allgemeinen auch die meist Tourist-Information genannten Informations- und Auskunftsstellen.
Wasserverband	incl. Deichverbände
WirtschaftsArbeitgeberverband	Ein Arbeitgeberverband ist ein Zusammenschluss von Arbeitgebern zum Zwecke gemeinsamer Interessenvertretung gegenüber Gewerkschaften und Staat.

EN_FKT_VERENTSORG

Stereotype: «Enumeration», *Package:* XE_INFRASTRUKTUR

Detail: Created on 14.09.2010. Last modified on 14.06.2011.

Notes:

Enumeration Values

AbfallRecyclingAnlage	Anlage zur Müllbehandlung, zum Recycling oder zur Kompostierung.
AnlageSonstige Betriebshof	Ein Tank ist ein Behälter zur Bevorratung bzw. Lagerung von Flüssigkeiten oder Gasen.
Biogasanlage	Eine Biogasanlage dient der Erzeugung von Biogas durch Vergärung von Biomasse.
Deponie	Auf einer Deponie werden Abfälle langfristig abgelagert und bis auf wenige Ausnahmen endgelagert.
Gaspumpstation Klaieranlage	Dient dem Transport von Gas. Dient der Reinigung von Abwasser, das von der Kanalisation gesammelt und zu ihr transportiert wurde.
Kraftwerk	Ein Kraftwerk (veraltete Bezeichnung: Elektrizitätswerk) ist eine industrietechnische Anlage zur Stromerzeugung.
Muellverbrennungsanlage	Müllverbrennung ist die Verbrennung von Abfall zum Zwecke der Entsorgung des Abfalls unter Nutzung der enthaltenen Energie und einhergehend mit der Reduzierung der Menge zur Deponierung.
Sendemast	Dient zur Aufnahme von Antennen für Sendezwecke, oder auch zur unmittelbaren Verwendung als Sendeantenne.
Solaranlage	Eine Solaranlage ist eine technische Anlage zur Umwandlung von Sonnenenergie in eine andere Energieform.
Tanks	Eine Biogasanlage dient der Erzeugung von Biogas durch Vergärung von Biomasse.
Umspannwerk	Ein Umspannwerk ist Teil des elektrischen Versorgungsnetzes und dient der Verbindung zweier unterschiedlicher Spannungsebenen.
VerEntsorgungsunternehmen	Ein Unternehmen, welches Infrastruktur für die öffentliche Daseinsvorsorge vorhält und die damit verbundenen Dienstleistungen erbringt.
Wasserwerk	Ein Wasserwerk ist eine Anlage zur Aufbereitung und Bereitstellung von Trinkwasser.
Windenergieanlage	Eine Windenergieanlage wandelt die kinetische Energie des Windes in elektrische Energie um und speist sie in das Stromnetz ein.

EN_FKT_VERKEHRSMITTEL

Stereotype: «Enumeration», *Package:* XE_INFRASTRUKTUR

Detail: Created on 14.09.2010. Last modified on 14.06.2011.

Notes:

Enumeration Values

Ausflugsschiff	
Autofaehre	
Touristenbahn	
Bus	Ein Stadtbus oder Stadtlinienbus ist ein Omnibus, der speziell für den innerstädtischen Linienverkehr konzipiert ist.
Draisinenbahn	
Gueterbahn	Dient nur zum Transport von Gütern (oder nur Güterzüge).
VerkehrsmittelSonstiges	
Kabinenseilbahn	
OBus	Wie ein klassischer Stadtlinienbus aufgebaut, wird im Gegensatz zu diesem nicht von einem Verbrennungsmotor, sondern von einem oder mehreren Elektromotoren angetrieben.
Personenfaehre	

RegionalBahn	
FernBahn	
Museumsbahn	
SBahn	Der Begriff S-Bahn ist als Abkürzung von Stadtschnellbahn, Stadtbahn oder Schnellbahn entstanden. Die S-Bahn ist technisch und rechtlich eine Eisenbahn.
Schulbus	Ein Schulbus ist ein Bus, der vor allem in ländlichen und dünn besiedelten Regionen Schüler einsammelt und diese zu ihrer Schule fährt.
Schwebebahn	Schwebebahnen sind spurgeführte Verkehrsmittel, bei denen kein ständiger, formschlüssiger Kontakt zwischen Fahrweg und Fahrzeug besteht.
Seilbahn	Die Seilbahn ist ein zu den Bahnen gehörendes Verkehrsmittel für den Personen- oder Lastentransport.
Sessellift	
Skilift	
Stadtbahn	Eine Stadtbahn ist ein zu den Bahnen gehörendes Verkehrssystem des großstädtischen öffentlichen Personennahverkehrs. Weiterentwicklung der Straßenbahn.
Standseilbahn	
Strassenbahn	Die Straßenbahn ist ein schienengebundenes, elektrisch betriebenes Transportmittel im öffentlichen Personennahverkehr, das den speziellen Bedingungen des Straßenverkehrs angepasst ist.
Taxi	
UBahn	Ähnlich zu Stadtbahn, Straßenbahn, S-Bahn. "U" ist eine Abkürzung für Untergrund, aber viele U-Bahnen verkehren auch oberirdisch. Sie sind eigenständig, kreuzungsfrei und unabhängig von anderen städtischen Verkehrssystemen konzipiert.
Verkehrschiffahrt	Hafen für Personenverkehr
Zahnradbahn	

EN_FKT_WASSERVERKEHR

Stereotype: «Enumeration», *Package:* XE_INFRASTRUKTUR

Detail: Created on 14.09.2010. Last modified on 14.06.2011.

Notes:

Enumeration Values

Ankerplatz
 Bootsanlegestelle
 Bootshaus
 EinAussetzstelle
 GelbeWelle
 Kilometrierung
 Leuchtfeuer
 Leuchttonne
 Slipanlage
 SperrungFuerWassersport
 Sportboothafen
 Trinkwasserentnahmestelle
 Umtragestelle
 Untiefe
 Werft

EN_FKT_WEITERBILDG

Stereotype: «Enumeration», *Package: XE_INFRASTRUKTUR*

Detail: Created on 08.09.2010. Last modified on 14.06.2011.

Notes:

Enumeration Values

Berufsschule	Berufsschulen bilden den schulischen Teil der Berufsausbildung.
Bildungszentrum	Aus- und Fortbildungseinrichtung
Fachschule	spezielle Berufsschule, z.B. für MTAs, Physiotherapeuten etc.
Volkshochschule	Eine Volkshochschule (VHS) ist eine gemeinnützige Einrichtung zur Erwachsenen- und Weiterbildung.
Weiterbildungseinrichtung	Träger und Anbieter öffentlicher Erwachsenenbildung / Weiterbildung (u.a. die Familienbildungsstätten, Volkshochschulen, gewerkschaftliche und kirchliche Einrichtungen, Bildungswerke, Akademien, Bildungszentren der Kammern, private Bildungseinrichtungen, Bildungseinrichtungen in Betrieben)

EN_FKT_WISSENSCHAFT

Stereotype: «Enumeration», *Package: XE_INFRASTRUKTUR*

Detail: Created on 08.09.2010. Last modified on 20.06.2011.

Notes:

Enumeration Values

Hochschule	Universitäten, Fachhochschulen, Fernunis,, Musikhochschulen, Kunsthochschulen
Wissenschaftseinrichtung	Einrichtung zur Förderung der Wissenschaft und Forschung

EN_ADMINEBENE

Stereotype: «Enumeration», *Package: XE_INFRASTRUKTUR*

Detail: Created on 14.09.2010. Last modified on 14.06.2011.

Notes:

Enumeration Values

Welt	
EU	
Bund	
Kommune	
Kreis	
Land	
Region	z.B. Ruhrgebiet, Staedteregion Aachen, ...
Regierungsbezirk	

EN_AMBULANTSTATIONAER

Stereotype: «Enumeration», *Package: XE_INFRASTRUKTUR*

Detail: Created on 14.09.2010. Last modified on 14.06.2011.

Notes:

Enumeration Values

Ambulant
Beides
Stationaer

EN_GESUND_FACH

Stereotype: «Enumeration», *Package: XE_INFRASTRUKTUR*

Detail: Created on 14.09.2010. Last modified on 14.06.2011.

Notes:

Enumeration Values

Augen
Chirurgie
Geriatric
Gynaekologie
HalsNasenOhren
InnereMedizin
Kardiologie
Kinder
Neurologie
Orthopaedie
Palliativmedizin
PsychiatrieSucht
Radiologie
SonstigesFachgebiet
Zahnheilkunde

EN_BETRIEBSSTOFF

Stereotype: «Enumeration», *Package: XE_INFRASTRUKTUR*

Detail: Created on 14.09.2010. Last modified on 14.06.2011.

Notes:

Enumeration Values

Autogas
BenzinDiesel
ErdGas
Strom

EN_GEFAHRENGRUPPE

Stereotype: «Enumeration», *Package: XE_INFRASTRUKTUR*

Detail: Created on 07.12.2010. Last modified on 20.06.2011.

Notes:

Enumeration Values

Kinder
Senioren
BlindeMenschen
GehbehinderteMenschen
Rollstuhlfahrer
Fußgänger
Radfahrer
Motorradfahrer
Autofahrer
Reiter
Inlinerfahrer
Mountainbiker
Wassersportler
Kanuten

EN_PAEDAGOGIK

Stereotype: «Enumeration», *Package: XE_INFRASTRUKTUR*

Detail: Created on 08.09.2010. Last modified on 14.06.2011.

Notes:

Enumeration Values

Montessori	Montessoripädagogik
Waldorf	Waldorfpädagogik

EN_ENTSORG_SAMMELGUT

Stereotype: «Enumeration», *Package: XE_INFRASTRUKTUR*

Detail: Created on 14.09.2010. Last modified on 20.06.2011.

Notes:

Enumeration Values

Altkleider	
Elektrogeraete	
Elektronik	
Glas	
Gruenabfall	
MetallSchrott	
Papier	
Restmuell	
Sondermuell	Schadstoffe
Sperrmuell	

EN_SOZIALANGEBOT

Stereotype: «Enumeration», *Package: XE_INFRASTRUKTUR*

Detail: Created on 14.09.2010. Last modified on 14.06.2011.

Notes:

Enumeration Values

Beratung	
Betreuung	
Bildung	
Essen	
Notruf	
Pflege	
Selbsthilfe	
Therapie	
Treffpunkt	
Unterstuetzung	
Wohnen	

EN_TAGESZEIT

Stereotype: «Enumeration», *Package: XE_INFRASTRUKTUR*

Detail: Created on 08.09.2010. Last modified on 20.06.2011.

Notes:

Enumeration Values

Abends	
Ganztags	
Halbtags	
Mehrtaegig	Internatsschulen

EN_VERENTSORG_FACH

Stereotype: «Enumeration», *Package: XE_INFRASTRUKTUR*

Detail: Created on 14.09.2010. Last modified on 14.06.2011.

Notes:

Enumeration Values

Abfall
Abwasser
Gas
Strom
Telekommunikation
Waerme
Wasser

XE_Autoverkehr

Stereotype: «DataType», *Package: XE_INFRASTRUKTUR*

Detail: Created on 14.09.2010. Last modified on 15.06.2011.

Notes:

Enumeration Values

funktion
istBewacht
hatWC

XE_Behoerde

Stereotype: «DataType», *Package: XE_INFRASTRUKTUR*

Detail: Created on 14.09.2010. Last modified on 15.06.2011.

Notes: Orte von Interesse aus der Kategorie Behörde umfassen Verwaltungsstandorte mit den Funktionen Finanzen, Arbeit, Verkehr, Bürgeramt, Fachbehörde, Polizei, Feuerwehr, Rettungsdienst etc.

Enumeration Values

funktion
ebene

XE_Betriebsstoff

Stereotype: «DataType», *Package: XE_INFRASTRUKTUR*

Detail: Created on 05.12.2010. Last modified on 15.06.2011.

Notes:

Enumeration Values

betriebsstoff

XE_Bildung

Stereotype: «DataType», *Package: XE_INFRASTRUKTUR*

Detail: Created on 08.09.2010. Last modified on 15.06.2011.

Notes: Orte von Interesse aus der Kategorie Bildung umfassen Objekte aus den Bereichen Allgemeinbildende Schulen, Weiterbildung, Hochschule und Wissenschaft, Mediatheken und Spezialschulen.

Enumeration Values

XE_Flughafen

Stereotype: «DataType», *Package: XE_INFRASTRUKTUR*
Detail: Created on 14.09.2010. Last modified on 15.06.2011.
Notes:

Enumeration Values

funktion

XE_Gefahrenstelle

Stereotype: «DataType», *Package: XE_INFRASTRUKTUR*
Detail: Created on 01.10.2010. Last modified on 15.06.2011.
Notes:

Enumeration Values

funktion
gefahrengruppe

XE_Gesundheit

Stereotype: «DataType», *Package: XE_INFRASTRUKTUR*
Detail: Created on 14.09.2010. Last modified on 20.06.2011.
Notes: Orte von Interesse aus der Kategorie Gesundheit werden in die Funktionen KrankenhausKlinik, RehaKlinik, Arztpraxis, NotfallAmbulanz, Apotheke etc. unterteilt.

Enumeration Values

funktion
fachgebiet

XE_GesundheitSoziales

Stereotype: «DataType», *Package: XE_INFRASTRUKTUR*
Detail: Created on 14.09.2010. Last modified on 15.06.2011.
Notes:

Enumeration Values

XE_Infrastruktur

Stereotype: «DataType», *Package: XE_INFRASTRUKTUR*
Detail: Created on 08.09.2010. Last modified on 15.06.2011.
Notes:

Enumeration Values

XE_Mediathek

Stereotype: «DataType», *Package: XE_INFRASTRUKTUR*
Detail: Created on 08.09.2010. Last modified on 20.06.2011.
Notes:

Enumeration Values

funktion

XE_Militaer

Stereotype: «DataType», *Package: XE_INFRASTRUKTUR*
Detail: Created on 14.09.2010. Last modified on 15.06.2011.
Notes: Orte von Interesse aus der Kategorie Militär werden in die Funktionen Militärflugplatz, Sperrgebiet, Kaserne etc. unterteilt.

Enumeration Values

funktion

XE_OEVHaltestelle

Stereotype: «DataType», Package: XE_INFRASTRUKTUR

Detail: Created on 14.09.2010. Last modified on 15.06.2011.

Notes:

Enumeration Values

funktion

XE_OEVLinie

Stereotype: «DataType», Package: XE_INFRASTRUKTUR

Detail: Created on 14.09.2010. Last modified on 15.06.2011.

Notes: z.B. C24 von A nach B, C24 von B nach A, S3

Enumeration Values

funktion

liniennummer

z.B. C24

hatFahrradmitnahme

startHaltestelle

Name der Starthaltestelle

endHaltestelle

Name der Endhaltestelle

XE_OEVTrasse

Stereotype: «DataType», Package: XE_INFRASTRUKTUR

Detail: Created on 14.09.2010. Last modified on 15.06.2011.

Notes:

Enumeration Values

funktion

istStillgelegt

istTouristisch

XE_Radverkehr

Stereotype: «DataType», Package: XE_INFRASTRUKTUR

Detail: Created on 14.09.2010. Last modified on 15.06.2011.

Notes:

Enumeration Values

funktion

istBewacht

istAmBahnhof

XE_Rettungsweg

Stereotype: «DataType», Package: XE_INFRASTRUKTUR

Detail: Created on 14.09.2010. Last modified on 15.06.2011.

Notes:

Enumeration Values

funktion

XE_Sammelstelle

Stereotype: «DataType», Package: XE_INFRASTRUKTUR

Detail: Created on 14.09.2010. Last modified on 20.06.2011.

Notes:

Enumeration Values

funktion
sammelgut

XE_SchuleAllgemein

Stereotype: «DataType», Package: XE_INFRASTRUKTUR

Detail: Created on 08.09.2010. Last modified on 15.06.2011.

Notes:

Enumeration Values

funktion
tageszeit
paedagogik
foerderung

XE_SchuleSpezial

Stereotype: «DataType», Package: XE_INFRASTRUKTUR

Detail: Created on 08.09.2010. Last modified on 15.06.2011.

Notes:

Enumeration Values

funktion

XE_SozialEinrichtung

Stereotype: «DataType», Package: XE_INFRASTRUKTUR

Detail: Created on 14.09.2010. Last modified on 20.06.2011.

Notes: Orte von Interesse aus der Kategorie Sozialeinrichtung umfassen Angebote mit den Funktionen Altenpflegeheim, Betreutes Wohnen, Behindertenwohnheim, Beratungsstellen, Kindergarten, Jugendzentrum etc.

Enumeration Values

funktion
angebot
ambulantStationaer

XE_Tankstelle

Stereotype: «DataType», Package: XE_INFRASTRUKTUR

Detail: Created on 14.09.2010. Last modified on 15.06.2011.

Notes:

Enumeration Values

funktion

XE_Tiermedizin

Stereotype: «DataType», Package: XE_INFRASTRUKTUR

Detail: Created on 14.09.2010. Last modified on 15.06.2011.

Notes: Orte von Interesse aus der Kategorie Tiermedizin werden in die Funktionen Tierklinik und Veterinärpraxis unterteilt.

Enumeration Values

funktion

XE_VerEntsorgung

Stereotype: «DataType», Package: XE_INFRASTRUKTUR

Detail: Created on 14.09.2010. Last modified on 15.06.2011.

Notes: Orte von Interesse aus dem Bereich Ver- und Entsorgung werden in die Kategorien Ver- und Entsorgungsbetrieb und Sammelstelle unterteilt. Zu den Betrieben gehören Standorte von Unternehmen, Kläranlagen, Deponien, Sendeanlagen, Wasserwerke, Kraftwerke und Standorte erneuerbarer Energien Solar, Windkraft, Biogas etc.

Enumeration Values

XE_VerEntsorgungsbetrieb

Stereotype: «DataType», Package: XE_INFRASTRUKTUR

Detail: Created on 14.09.2010. Last modified on 20.06.2011.

Notes:

Enumeration Values

funktion

fachgebiet

XE_Verband

Stereotype: «DataType», Package: XE_INFRASTRUKTUR

Detail: Created on 14.09.2010. Last modified on 15.06.2011.

Notes: Orte von Interesse aus der Kategorie Verband werden in die Funktionen Tourismus-, Wasserverband, Berufsorganisation, Partei, Kommunalverband etc. unterteilt

Enumeration Values

funktion

ebene

XE_Verkehr

Stereotype: «DataType», Package: XE_INFRASTRUKTUR

Detail: Created on 14.09.2010. Last modified on 15.06.2011.

Notes: Orte von Interesse aus dem Bereich Verkehr werden in die Kategorien öffentlicher Verkehr mit Linien und Haltestellen, Radverkehr, Wasserverkehr, Autoverkehr, Tankstelle, Flughäfen und Rettungsweg unterteilt.

Enumeration Values

XE_Verkehrsmittel

Stereotype: «DataType», Package: XE_INFRASTRUKTUR

Detail: Created on 05.12.2010. Last modified on 14.06.2011.

Notes:

Enumeration Values

funktion

XE_Verwaltung

Stereotype: «DataType», Package: XE_INFRASTRUKTUR

Detail: Created on 08.09.2010. Last modified on 15.06.2011.

Notes: *Orte von Interesse aus der Kategorie Verwaltung umfassen Objekte aus den Bereichen Behörden und Verbände.*

Enumeration Values

XE_Wasserverkehr

Stereotype: «DataType», *Package:* XE_INFRASTRUKTUR

Detail: *Created on 14.09.2010. Last modified on 15.06.2011.*

Notes:

Enumeration Values

funktion

XE>Weiterbildung

Stereotype: «DataType», *Package:* XE_INFRASTRUKTUR

Detail: *Created on 08.09.2010. Last modified on 15.06.2011.*

Notes:

Enumeration Values

funktion

XE_Wissenschaft

Stereotype: «DataType», *Package:* XE_INFRASTRUKTUR

Detail: *Created on 08.09.2010. Last modified on 15.06.2011.*

Notes:

Enumeration Values

funktion